



Totosoftware „TotoMax II“



Programmfunktion	Version
Prognose/Spielplan	P S M L
Amtl. Tendenzen	- X X X
Prozentuale Chancen	- - X X
Festquoten/Odds/Quotex	- - - X
Eigene Prognose	- X X X
Download ab Dienstags	- X X X
Ergebnisse/Quoten eing.	X X X X
Übertragen an Tipps/VA	- X X X

Tipps-Plan	P S M L
System manuell laden	- X X X
System autom. laden	- X X X
Prognoseart auswählen	- X X X
Prognose übertragen	- X X X
Grundtipp übertragen	- X X X
Sp.verschieben/tauschen	- X X X
Kracher/Bomben setzen	- X X X
GT/Bk/ZW/DW wechseln	- X X X
Anzeige Rangfolge	- X X X
Akt. Spielplan einsetzen	X X X X

Tippszeichen-Filter	P S M L
Anzahl Filter-Blöcke	- 2 5 10
Tippsz.-Anzahl 1/0/2/V	- X X X
Tippszeichen-Folgen "	- X X X
Tippszeichen-Wechsel	- - X X
Kracher und Bomben	- - - X
V=Varianten (=0 oder 2)	- X X X
Filter-Negierung	- - - X

Grundtipp-Filter	P S M L
Wie Tippsz.Filter jedoch mit G/A/U/V	- - - X

Tippsz. und GT-Filter	P S M L
Anzeige Anz. betroff. TR	- - - X
Anzeige Anz. entf. Tippr.	- - X X
Anzeige Filtererfolg/Block	- X X X
Vorschau Filtererfolge	ab (XL)

Rangkürzung	P S M L
Zufallskürzung	- X X X
5 Reduktionsverfahren	- - - X
Kürzung auf Rang 1-6	- - - X
Kürzung auf Prozentzahl	- - - X
Kürzung auf Reihenanz.	- X X X
Tippr.Aufwand je Gar.%	- - - X
Proz. Aufwand je Gar.%	- - - X
Integrierte Trefferausw.	- - X X
Ersttreffer-Auswertung	ab (XL)

Gewinnauswertung	P S M L
Ausw. ungefilterte Tippr.	- - X X
Auswert. entfernte Tippr.	- - X X
Auswert. gespielte Tippr.	X X X X
Chancenbewertung	X X X X
Vorläufige Treffer.Ausw.	X X X X
Eingabe Toreergebnisse	X X X X
Eingabe Quoten/Gew.	X X X X
Anzeige Prognosefehler	X X X X

TotoMax II mit vielen neuen und mächtigen Funktionen!

TotoMaxII ist nicht nur die konsequente Weiterentwicklung von TotoMax I, sondern besticht durch viele, völlig neuartige Funktionen. Trotzdem, dass viele Zusatz-Informationen bereitgestellt werden, ist das Programm superschnell! Hier einige Highlights (teilweise versionsabhängig):

► Nach der Tipp-Plan-Eingabe genügt ein Klick auf „Basissystem“ und der Tipp wird sofort mit der Garantie für den 1., 2., 3. oder 4. Rang erzeugt.

► Es stehen vier Prognosearten zur Verfügung. Eine Prognose kann komplett oder nur mit ihrem Grundtipp auf den Tipp-Plan übertragen werden.

► Neben den üblichen Begrenzungen für die Tippszeichen-Anzahl, -Folge und -Wechsel gibt es eine eigene, neue Filtermöglichkeit für „Kracher“ und „Bomben“. Dieselben Filter gibt es für die Filterung nach dem Grundtipp.

► Es gibt eine eigene Filtermöglichkeit für die „Varianten“. Eine Variante ist sozusagen die „Nicht 1“, also „0“ und „2“ (beim Grundtipp: „A“ und „Ü“).

► Mit der (XL)-Funktion „Filtervorschau“ können die Filtererfolge für jede mögliche Filter-Einstellung vorausberechnet und übernommen werden!

► Für jede Filtermaßnahme wird angezeigt, wie viele Tippreihen davon betroffen sind und wie viele Tippreihen tatsächlich damit entfernt wurden.

► Nach einer Rangkürzung werden zusätzlich die Ergebnisse für alle 100 Prozentpunkte angezeigt. Das ist sehr informativ, denn so wird z.B. ersichtlich, dass eine 90%-Ranggarantie oft nur 60% Reihenaufwand erfordert!

► Ist bei einer Rangkürzung eine Toto-Ergebnisreihe zugegen, wird zusätzlich eine Trefferauswertung mit durchgeführt. Der Trefferfolg für jeden Prozentpunkt wird sichtbar. Die „Ersttreffer“-Funktion zeigt außerdem auf, bei welchem Prozentsatz der erste Treffer eines Ranges erzielt worden ist.

► Von jedem Tipp sind neben den zu spielenden Tippreihen auch der ungefilterte Zustand und die entfernten Tippreihen einsehbar, sowie die jew. Tippkennz.-Verteilung. Eine Gewinnauswertung kann auch über den ungefilterten Tipp und über die entfernten Tippreihen durchgeführt werden.

► Bei jeder entfernten Tippreihe kann nachgesehen werden, durch welche Filtermaßnahme sie eliminiert wurde. Das ist eine tolle Kontroll-Möglichkeit!

► Die 13-erWette-Paarungen können aus dem Internet heruntergeladen werden. Dieser Service ist im ersten halben Jahr nach Erwerb kostenlos!

Die Programm-Versionen

TotoMax gibt es in den vier Versionen (P)rint, (S)mall, (M)edium und (L)arge mit aufsteigenden Leistungsmerkmalen und vollem Investitionsschutz: Beim Upgrade auf eine höherwertige Version werden bisherige Kaufpreise voll angerechnet! Die PROFI-Systembibliothek wird ab der (L)arge-Version ausgeliefert. TotoMax kann auf die verschiedenen Wettarten eingestellt werden, für 10 bis 15 Spiele.

Unbegrenzt lauffähige Testversion

Der DEMO-Modus macht es möglich, dass man TotoMaxII zeitlich unbegrenzt testen kann. Wenn über den Menüpunkt „Neuer DEMO-Tipp“ ein Tipp erstellt wird, stehen dem Tester alle Programmfunktionen offen. Die Beschränkungen: Im DEMO-Modus kann der Tipp nur aus genau 4 Zweiwegen und 7 Dreiwegen bestehen. Es werden nur die jeweils ersten 12 Tippreihen angezeigt/gedruckt.

Für 20 Euro bekommt man die DEMO-CD mit Handbuch. Dieser Betrag wird bei einem späteren Kauf voll angerechnet! Die Testversion kann man aus dem Internet herunterladen: www.rwmartin.de/tm2setup.exe

Systemvoraussetzungen: Pentium II ab 300 Mhz, 50-100 MB freier Festplattenspeicher, Bildschirmauflösung 800x600 mit 256 Farben, CD-ROM- bzw. DVD-Laufwerk. Lauffähig mit Windows 95, 98, NT, ME, 2000, XP, Vista, Windows 7. **Kopierschutz:** Freischaltcode mit Käufer-Namen. Ab der (L)arge-Version ist nur mit Dongle lauffähig (= 3 cm langer USB-Stecker, ein freier USB-Schacht wird benötigt).

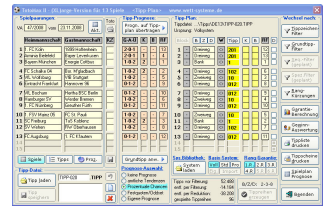


Abb.: Tipp-Plan

Programmfunktion	Version
Tippscheindruck	P S M L
Alle Bundesländer CH/A	X X X X
Einzel-/Seriendruck	X X X X
Feinjustierung 1/10mm	X X X X

Import	P S M L
Textdateien	X X X X
Dr.Toto 3,0 und 5.0	X X X X
Archimedes I	X X X X
Goalgetter/Systemking	X X X X
Bänke hinzufügen	X X X X

Generelle Anzeige der	P S M L
Spielpaarungen	X X X X
Gewinnzahlen-Reihe	X X X X
Tippsz.-Verteilg. abs.	X X X X
Tippsz.-Verteilg. proz.	X X X X
ges. Filtererfolges TZ/GT	- X X X
gesamt. Reduktionserfolg	- X X X
der gespielten Tippreihen	X X X X
der entfernten Tippreihen	- - X X
der ungefilterten Tippreih.	- - X X
TR entf. wg. welch. Filter	- X X X

Systeme - alle Zw/Dw	P S M L
Vollsystem - 1. Rang.Gar.	- X X X
Standard-Systembiblioth.	- X X X
Profi-Systembibliothek	- - - X

Datei-/Systemauswahl	P S M L
Anzeige der Tippreihen	X X X X
Anz. Sys.Gar.bis 6. Rang	X X X X

Optionen	P S M L
Wettart:10er bis 15er-W.	X X X X
Land/Bundesland/Sonst.	X X X X
Druck.param.Schein/Liste	X X X X

Sonstiges	P S M L
Internet Progr.-Update	X X X X
Halbj.-Service Spieldownl	X X X X

- Funktion nicht verfügbar
- ⊗ Funktion/Umfang eingeschränkt
- ⊙ Funktion uneingeschränkt verfügbar

Die (P)rint-Version ist ausschließlich dazu da, dass Tippreihen aus anderen Programmen importiert (und evtl. mit Bänken aufgefüllt) werden. Tippscheine können jetzt gedruckt und die Gewinnauswertung kann durchgeführt werden.

Wenn Sie an weiteren Informationen interessiert sind:

„TotoMaxII“ ist auf unseren Internetseiten ausführlich beschrieben. Natürlich gibt es auch ein Handbuch – 144 Seiten DIN A4. Dieses und die System-Übersichten können Sie aus dem Internet herunterladen und ausdrucken. Geben Sie in die Adresszeile Ihres Browsers: www.wettssysteme.de/totosoftware/totomax... und den gewünschten Dokumenten-Namen ein (alles kleinschreiben)! Beispiel: www.wettssysteme.de/totosoftware/totomax-handbuch.pdf. Natürlich senden wir Ihnen auch gerne unser Info-Material kostenlos zu!

BESTELLSCHEIN

JA, senden Sie mir sofort die Software „TotoMax II“ für die 10er- bis 15er-Ergebniswette zu!

- Demo-CD u. Handb. **20 Euro**
 (S)mall-Vers. **98 Euro**
 (L)arge-Version **320 Euro**
 (P)rint-Version **49 Euro**
 (M)edium-V. **198 Euro**
 (XL)arge-Version **498 Euro**

- ist hier in bar beigelegt
 per Nachnahme + 5 Euro (kein Nachnahme-Versand ins Ausland!)

Name:

Straße:

PLZ/Ort:

Habe bereits **vorab** überwiesen auf die Postbank Stuttgart, BLZ: 600 100 70
 Konto-Nummer: 26 93 67 703
Portokostenfreier Versand im Inland bei Vorausbezahlung!
 Bei Lieferung ins europäische Ausland erhöht sich der Betrag aufgrund der Portomehrkosten um 5 EURO pro Sendung.
 Internationale Kontodaten bei Auslands-Überweisung:
 BIC: **PBNKDEFF** IBAN: **DE42 6001 0070 0269 3677 03**

Bestellen bei: Verlag Rolf Speidel, Postfach 30 01 30, D-72485 Sigmaringen Tel. (07571) 6858-00 Fax -01 www.wettssysteme.de

Glücksspiel kann süchtig machen! Spielteilnahme ab 18 Jahren. Infos: www.bzga.de ☎ 0800-1372700 (kostenlos u. anonym). Chancen 1. Rang (13er): 1 zu 1,6 Mio. Details siehe: www.lotto.de