

Programmfunktion	Version		
	(S)	(M)	(L)
<b> Tipp-Erstellung </b>	(S)	(M)	(L)
Tipplisten verbinden	X	X	X
Doppelte Tipps entf.	X	X	X
System aus Tipp erz.	X	X	X
Tipp/System-Editor	X	X	X
Garantie berechnen	X	X	X
Im-/Export Tipps+Sys	X	X	X
Downl. Gewinnzahlen	X	X	X

Filter	(S)	(M)	(L)
Bandbreite	-	-	X
Quersummen	X	X	X
Groß/klein	⊗	⊗	X
Un/gerade	⊗	⊗	X
Rand/Mitte	⊗	⊗	X
Dekaden	-	X	X
Endziffern paar	-	X	X
Endziffern	-	X	X
Linie 2/1	-	-	X
Vorrundengleiche	⊗	⊗	X
Drillinge/Zwillinge	X	X	X
Senkr. Mehrlinge	X	X	X
Ziehungs-ID-Filter	-	-	X
Zahlengitter	⊗	⊗	X
Zahlenbereich	-	X	X
Identische Abstände	X	X	X
Erfolgte Ziehungen	-	⊗	X

Tippscheindruck	(S)	(M)	(L)
16 Bundesländer / CH	X	X	X
Einzel-/Serienruck	X	X	X
Tipplisten auf DIN A 4	X	X	X

Gewinnbewertung	(S)	(M)	(L)
Mit letzter Ziehung	X	X	X
Trf. Bilanz seit 1955	-	⊗	X
Tipplistenvergleich	-	X	X

Analyse	(S)	(M)	(L)
Diagramme	⊗	⊗	X
Ziehungspositionen	X	X	X
Fangn. Vergleichen	X	X	X
Kombinationen	-	-	X
Quersummenbereiche	X	X	X
Tippanalyse	-	X	X
Folgeausw. unq./ger.	X	X	X
Zahlenschritt	-	X	X
Ziehungs-ID/Soll/ist	X	X	X
Zahlenpaarungen	-	-	X
Wiederholungsverlauf	X	X	X
Woch./Mon./Quartale	-	-	X
Rangfolge	⊗	⊗	X

Standard-Syst. / DB	(S)	(M)	(L)
Gar.Stuf.3/3, 4/4, 5/5	16	22	36
Restl.Gar. bis Zahlen	16	22	30
Datenbank/Historisch.	-	-	X

## Merlin - the lottowizard of the 21st century !

Merlin ist eine professionelle Software für die Erstellung von Tipps für Lotto und 6aus45/Auswahlwette. Trotz der umfangreichen und oft sehr mächtigen Funktionen ist das Programm sehr leicht zu bedienen. Das Programm richtet sich an anspruchsvolle Lottospieler, die damit ein cleveres Tipp-Management aufbauen können um so ihre Vorstellungen für eine effektive, gewinnorientierte Tippgenerierung umzusetzen.

Das Programm gibt es in den vier Versionen (S)mall, (M)edium, (L)arge und (XL)arge mit aufsteigenden Leistungsmerkmalen und vollem Investitionsschutz: Beim Upgrade auf eine höherwertige Version werden bisherige Kaufpreise voll angerechnet!

Als Basis für die Tipperstellung können die bis zu 2.000 Garantie-Kürzungssysteme für alle Garantiestufen herangezogen werden, die versionsabhängig mit der Standard- und PROFi-Systembibliothek mitgeliefert werden. Natürlich können auch alle Voll- und VEW-Systeme, Bankzahlen- und Eigen-Systeme, manuell per Tipp-Editor erfasste oder importierte Tipps herangezogen werden. Wer's mag, kann natürlich auch den Zufalls-generator mit seinem Glück beauftragen.

Stolze 17 Standardfilter und 14 Zusatzfilter ermöglichen eine zielgenaue Veredelung der Tippreihen und reduzieren gleichzeitig den Tipp auf den gewünschten, spielbaren Tippreihen-Umfang. Filigran einstellbare Analyse-Programme liefern vielerlei Informationen und helfen bei der Entscheidung, welche Filter man am besten wie mit welchen Werten einstellen sollte.

Kürzungssysteme für alle Garantiestufen aus der Standard-Systembibliothek werden mitgeliefert: (S) bis 16, (M) bis 22 und (L)arge bis 30 bzw. 36 Zahlen. Weitere Funktionen: mm genauer Tippscheindruck, Gewinnzahlen, Quoten und neue Programm-Versionen aus dem Internet heruntergeladen. Detaillierte Gewinnkontrolle, auch rückwirkend, u.v.m...

### Die PROFi-Systembibliothek

Hierin sind 1.231 der weltbesten Kürzungssysteme für alle zehn Garantiestufen für 7-49 Zahlen mit 0, 1 und 2 Bankzahlen enthalten! Gegenüber den Standardsystemen werden bei derselben Mindestgarantie teilweise gravierende Einsparungen erreicht, oft sind es 25-35%! Das ist bares Geld, die Investition in diese Bibliothek amortisiert sich innerhalb kürzester Zeit alleine durch die eingesparten Tippreihen! Die Bibliothek kann nur von (L)arge-Versions-Besitzern separat erworben werden. Bei der (XL)Version ist sie im Lieferumfang enthalten!

### Die (XL)arge-Version

Unsere TOP-Version bietet nicht nur uneingeschränkten Zugriff auf alle Programmfunktionen, sondern bringt auch einen Preisvorteil von ca. 150 Euro gegenüber dem Kauf aller darin enthaltenen einzelnen Komponenten: Alle (L)arge-Version-Funktionen, alle 14 Zusatzfilter u. PROFi-Systembibliothek. Genau das richtige Werkzeug für alle Lotto-Profi's und für die, die es werden wollen!

### 30 Tage-Testversion

Die 30-Tage-Testversion kann man auf CD bestellen oder gratis aus dem Internet herunterladen: [www.rwmartin.de/merlin/testsetup.exe](http://www.rwmartin.de/merlin/testsetup.exe)  
Das Programm schält täglich zwischen der (S),(M) und (L)arge-Version um

Systemvoraussetzungen: Pentium II ab 300 Mhz, 50-100 MB freier Festplatten-speicher, Bildschirmauflösung 800x600 mit 256 Farben, CD-ROM- bzw. DVD-Laufwerk. Lauffähig mit Windows 95, 98, NT 3.51, NT4.0, ME, 2000, XP, Vista.  
Kopierschutz: Freischaltcode mit Käufer-Namen. Die (XL)arge-Version ist nur mit Dongle lauffähig (= 3 cm langer USB-Stecker, ein freier USB-Schacht wird benötigt).

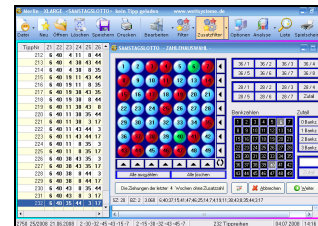


Abb.: Komfortable Zahlenauswahl

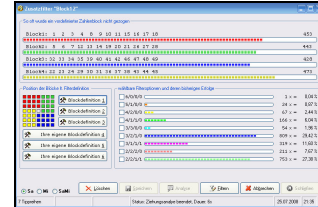


Abb.: Raffinierte Filter & Zusatzfilter

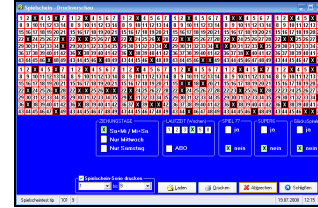


Abb.: 1/10mm genauer Tippscheindruck

Programmfunktion	Version	
	(L)	(XL)
<b> Profi-Systeme </b>	(L)	(XL)
1.231 weltbeste Syst.	♦	X

♦ = kann von Besitzer der (L)-Version für 178 Euro separat erworben werden

Zusatzfilter	(L)	(XL)
GK/RM/GU	♦	X
Reihenvorgabe	♦	X
Dekadensummen	♦	X
Hot/Cold	♦	X
Mod3	♦	X
Filteranalyse	♦	X
Quersum.-Sequenzen	♦	X
Zifferausschluss	♦	X
Block 12	♦	X
Zahlen blockieren	♦	X
Nachbarzahlen	♦	X
Ziehungspositionen	♦	X
Endziffern-Verhältnis	♦	X
Zeilen/Spalten begrenzt	♦	X

♦ Voraussetzung für Kauf: (L)arge-Version Einzelpreis 25 €, Komplett 265 €  
- Funktion nicht verfügbar  
⊗ Funktion/Umfang eingeschränkt  
X Funktion uneingeschränkt verfügbar

### Wenn Sie an weiteren Informationen interessiert sind:

Merlin ist auf unseren Internetseiten ausführlich beschrieben. Außerdem sind weitere Beschreibungen als Dokumente im PDF-Format hinterlegt. Diese können Sie herunterladen und ausdrucken. Geben Sie in die Adresszeile Ihres Browsers: [www.wettsysteme.de/lottosoftware/merlin-...](http://www.wettsysteme.de/lottosoftware/merlin-...) und den jew. Dokumenten-Namen an (alles kleinschreiben)! Beispiel für das Handbuch: [www.wettsysteme.de/lottosoftware/merlin-handbuch.pdf](http://www.wettsysteme.de/lottosoftware/merlin-handbuch.pdf). Natürlich senden wir Ihnen auch gerne unser INFO-Material kostenlos und unverbindlich zu!

## BESTELLSCHEIN

**JA,** senden Sie mir sofort die Lotto- und Auswahlwette-Software „MERLIN - the lottowizard“ zu!

<input type="checkbox"/> (S)mall-Version	<b>99 Euro</b>	<input type="checkbox"/> (L)arge-Version	<b>298 Euro</b>	<input type="checkbox"/> DEMO-CD incl. Handbuch <b>20 Euro</b>
<input type="checkbox"/> (M)edium-Version	<b>198 Euro</b>	<input type="checkbox"/> (XL)arge-Version	<b>598 Euro</b>	(volle Anrechnung bei späterem Kauf)

ist hier in bar beigelegt       per Nachnahme + 5 Euro (kein Nachnahme-Versand ins Ausland!)

Habe bereits **vorab** überwiesen auf die Postbank Stuttgart, BLZ: 600 100 70  
Konto-Nummer: 26 93 67 703  
Portokostenfreier Versand im Inland bei Vorauszahlung!  
Bei Lieferung ins europäische Ausland erhöht sich der Betrag aufgrund der Portomehrkosten um 5 EURO pro Sendung.  
Internationale Kontodaten bei Auslands-Überweisung:  
BIC: **PBNKDEFF** IBAN: **DE42 6001 0070 0269 3677**

**Bestellen bei: Verlag Rolf Speidel, Fachverlag für Wettsysteme, Postfach 30 01 30, D-72485 Sigmaringen**  
**Telefon (07571) 68 58 00    Telefax (07571) 68 58 01    [rs@wettsysteme.de](mailto:rs@wettsysteme.de)    [www.wettsysteme.de](http://www.wettsysteme.de)**

**Gesetzliche Hinweise:** Glücksspiel kann süchtig machen! Infos und Hilfe zum Thema Spielsucht erhalten Sie bei der BZgA unter Tel. 0800-1372700 (anonym und kostenlos) oder im Internet unter [www.bzga.de](http://www.bzga.de). Die Teilnahme von Personen unter 18 Jahren an Lotterien und Sportwetten ist gesetzlich verboten! Die Wahrscheinlichkeit, den jew. höchsten Gewinnrang zu treffen, ist im Lotto 1 zu 139.838.160, „6aus45“ 1 zu 8.145.060, 13er-Wette 1 zu 1.594.323, Keno (Typ 10) 1 zu 2.147.181. Bei Teilnahme an Glücksspielen kann es zum Verlust des Spieleinsatzes kommen!